

Fémmentes kerámia rendszerek: az erő és esztétika egyensúlya?!

Úgy tűnik, vitathatatlan

tény, hogy egyre nagyobb

igény mutatkozik a páciensek

részéről a fémmentes

restaurációk és legújabban

a kerámia vagy cirkónium

vázaz helyreállításokra.

Ennek hátterében, mint motiváció az áll, hogy az internet és egyéb médiák világából mindjobban tájékozódott páciensek szeretnének lehetőség szerint biokompatibilis, hosszú távon is megbízható (kiszámítható), erős és nem utolsó sorban természetes esztétikával is rendelkező restaurációkat. Mivel ezek a helyreállítások már hazánkban is a magas költségekkel járó kezelések körébe tartoznak, pácienseink joggal várják el, hogy egyszerre nyújtsuk restaurációinkkal a hosszú távú tartósság és esztétika egyensúlyát. (1. kép)



1. kép

Aki nyomon követi a fémmentes anyagok fejlődését és a hazai fogorvosi/fogtechnikai palettán való megjelenést, tudja, hogy a közöttük való objektív eligazodás nem egyszerű feladat.

Szinte hónapról hónapra ismerhetünk meg új és reményteljes tulajdonságokkal rendelkező anyagokat, azonban hogy hosszú távon melyik, hogyan tölti be a hozzá fűzött reményeket, csak az idő mutathatja meg. Természetesen segítségünkre lehet számos e témában végzett in vitro és in vivo kísérlet, tanulmány is, mindezek mellett mégis a saját tapasztalat a legmeghatározóbb. (2. kép: teljes állcsont fémmentes rekonstrukciója)



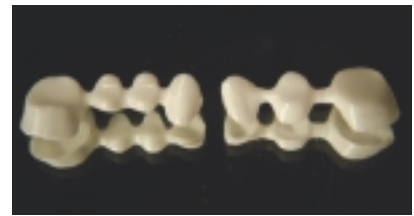
2. kép

Napi munkánk során különböző kérdések merülnek fel és különböző szempontok alapján mérlegelünk, választunk kerámia rendszert:

- Front vagy oldalsó területen dolgozunk
- A stabilitás vagy az esztétika az elsődleges
- Egy szájon belül alkalmazhatunk-e több kerámia rendszert
- Egy régióban (pl. front területen) kombinálhatjuk-e őket?

Természetesen ezek a kérdések – mivel az Evidence Based Dentistry elveit követjük – nem egészségügyi, hanem a restaurációk természetű megjelenése szempontjából érdekesebbek.

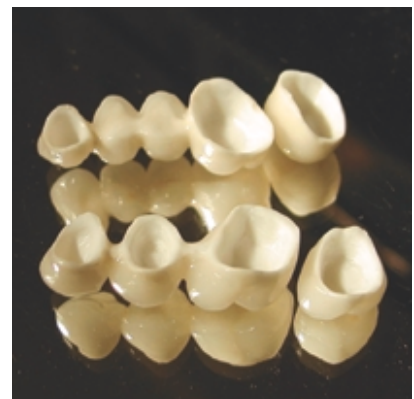
A kerámia ill. a cirkon-oxid vázak legnagyobb előnye, hogy hihetetlen szilárdság mellett a CAD/CAM technológiának és az „ipari” gyártási körülményeknek köszönhetően rendkívül pontosak. (3–4. kép) Rendszertől függően e pontosság tapasztalataink szerint változó, de mindenképpen jobb, mint a mintázással és öntéssel készülő fém vázaké. Ugyanakkor



3. kép



4. kép



5. kép



6. kép

nagy hátrányuk, hogy a váz a legtöbb esetben, egy színben („tejfehér”) készül (5. kép) és ennek a lepezés során való eltüntetése főleg a nyaki területen nehézkes. (6. kép) Ebben minden-



7. kép

képpen segít, ha az orvos preparálás-kor lehetőség szerint széles váll kialakítására törekszik. (7. kép)

Mára néhány gyártó már fejlesztett, a színezett váz (Vita színekben) irányába lépett tovább és nyerte meg az e problémával küzdő fogorvosokat. Ezzel szemben a normál oxid-kerámia restaurációk kompromisszummentes esztétikát biztosítanak (8. kép:oxid-kerámia belső fetéssel), ám nem elég szilárdak, amennyiben jelentős rágóerő érvényesül rajtuk.



8. kép

Ebben az esetben is nagy szerepet kap a megfelelő preparálás, mely biztosíthatja az optimális marginális megtámasztást, azonban ennek jelentősége inkább statikai, mint esztétikai.

Saját tapasztalataim szerint frontfog területen az elsődleges esztétika miatt inkább normál oxid-kerámia a választandó, míg laterális területen a szilárdság miatt a kerámia ill. cirkonoxid vázas restaurációk.

E két rendszer kombinációja teljes száj ill. egy állcsonton belüli protetikai helyreállítás során is lehetséges, bár a különböző kerámia rendszerek fogtechnikai „homogenizálása” komoly kihívás a labor számára. (9–10–11–12–13. kép)

Ennél talán még nehezebb feladatnak bizonyul, ha front területen kell vázzal rendelkező és váz nélküli kerámia rendszereket egymás mellett alkalmazni. (14–15–16–17–18. kép)

Váz alkalmazásának oka lehet a front területen:

- ha gyökerkezelt és emiatt jelentősen elszíneződött fogakat
- fém csappal ellátott fogakat



9. kép



10. kép



11. kép



12. kép



13. kép



13. kép

– frontfog hiányokat szeretnénk helyreállítani.

Jelen cikk nem vállalkozik az egyes rendszerek objektív értékelésére és főleg nem összehasonlítására, mivel



14. kép



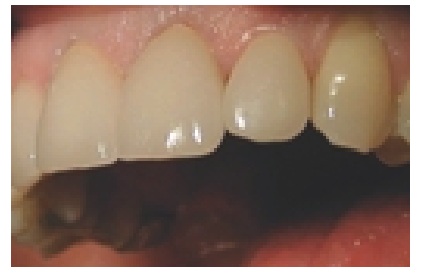
15. kép



16. kép



17. kép



18. kép

ez felhasználóként mindenképpen szubjektív elemekkel is vegyülne, másrészt a fizikai paraméterek mindenki számára hozzáférhetőek. Célja mégis az lenne, hogy némi támpontot

adjon a szituációnak legmegfelelőbb kerámia típus kiválasztásához és akár ezek kombinálásához is, mert univerzális rendszer létezése egyelőre megkérdőjelezhető és a végső megjelenés úgyis mindig közös együttműködés (orvos-páciens-labor) eredménye.

Dr. Bodrogi Attila